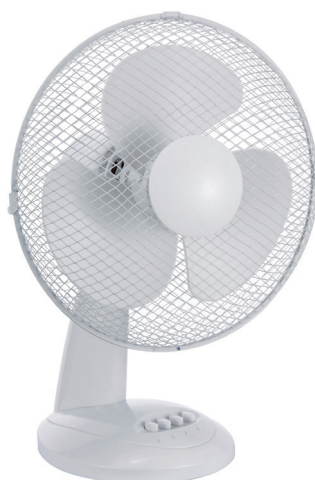
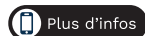


# Ventilateur de table

Guide d'utilisation

**Modèle : OVT2-A30**



Nous vous remercions d'avoir choisi notre produit.

Pour un bon fonctionnement de l'appareil, veuillez lire attentivement et conserver soigneusement ce Mode d'Emploi.

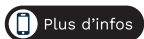
Si vous perdez ce Mode d'Emploi, veuillez contacter votre revendeur, ou envoyez un e-mail à [info@optimea.fr](mailto:info@optimea.fr) pour en obtenir la version électronique.

# Table des matières

1. Avertissement	1
2. Mise en garde	1
3. Règles de fonctionnement	1
4. Composants	2
5. Instructions d'utilisation	3
6. Entretien	4
7. Nettoyage	4

Veillez lire attentivement ce mode d'emploi avant de brancher votre appareil sur le secteur, afin d'éviter tout dommage dû à une mauvaise utilisation.

Veillez accorder une attention particulière aux consignes de sécurité. Si vous transmettez l'appareil à un tiers, vous devez également lui remettre ce mode d'emploi.



## 1. Avertissement

- Lisez attentivement cette notice d'utilisation et gardez-la.

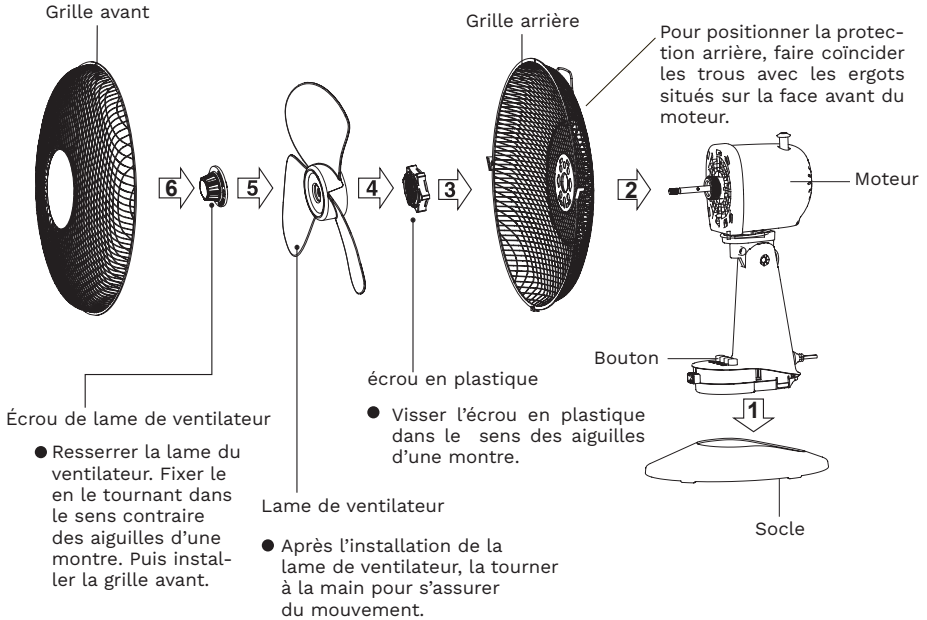
## 2. Mise en garde

1. Si le cordon d'alimentation est endommagé, il doit être remplacé par le fabricant ou son agent de service ou une personne tout aussi qualifiée afin d'éviter un danger.
2. Pour vous protéger contre le risque de choc électrique, ne pas immerger l'unité, le cordon ou le branchement dans de l'eau ou d'autres liquides.
3. Cet appareil n'est pas destiné à être utilisé par des personnes (y compris des enfants) dont les capacités physiques, sensorielles ou mentales sont réduites ou qui manquent d'expérience ou de connaissances, sauf si elles sont supervisées ou ont reçu des instructions relatives à l'utilisation de l'appareil par une personne responsable de leur sécurité. Assurez-vous de ne pas laisser d'enfants jouer avec l'appareil.
4. Lorsque l'appareil n'est pas utilisé et avant le nettoyage, débranchez l'appareil de la prise.
5. Gardez les appareils électriques hors de portée des enfants ou des personnes infirmes. Ne les laissez pas utiliser les appareils sans surveillance.

## 3. Règles de fonctionnement

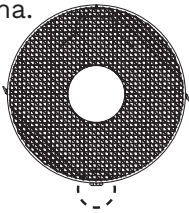
1. N'insérez jamais les doigts, les crayons ou tout autre objet à travers la protection lorsque le ventilateur fonctionne.
2. Déconnectez le ventilateur lorsque vous vous déplacez d'un endroit à un autre.
3. Assurez-vous que le ventilateur soit sur une surface stable lors de son fonctionnement pour éviter sa chute.
4. Ne pas utiliser le ventilateur devant une fenêtre, la pluie peut créer un danger électrique.
5. Utilisation domestique seulement.

## 4. Composants

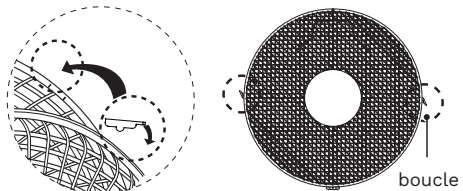


### installation des grilles avant et arrière

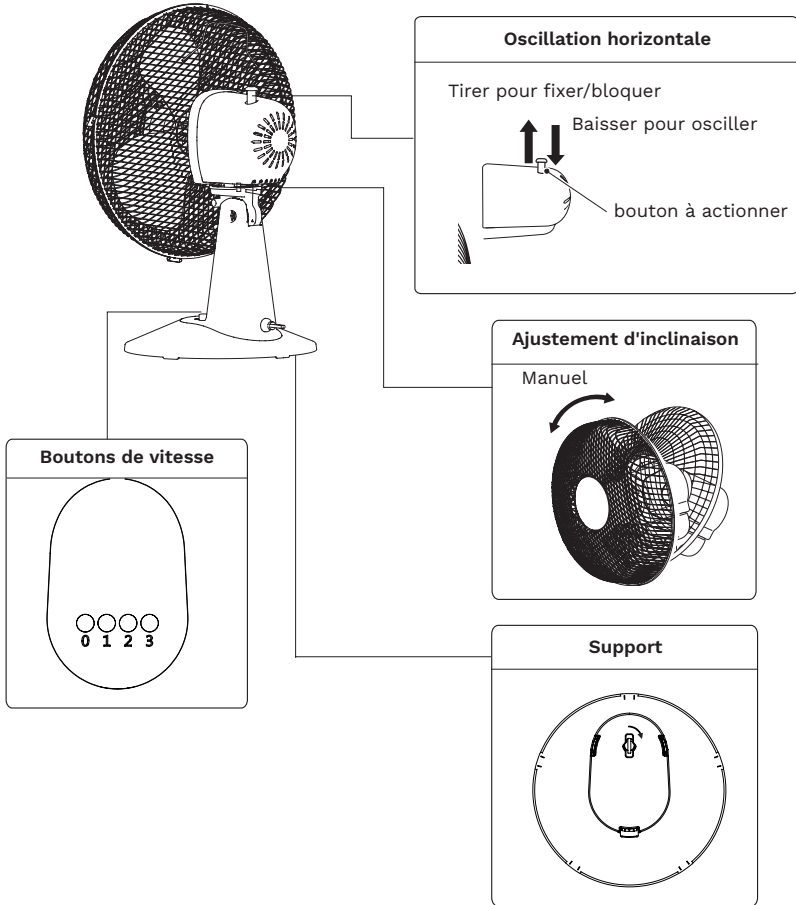
1. Placer la grille avant et arrière en alignement avec le clip de fixation comme montré sur le schéma.



2. Appuyer sur toutes les boucles pour attacher la grille avant avec la grille arrière.



# 5. Instructions d'utilisation



## 6. Entretien

Le ventilateur nécessite peu d'entretien. N'essayez pas de le réparer par vous-même. Rapprochez-vous du personnel de service qualifié si le service est nécessaire.

1. Avant le nettoyage et l'assemblage, le ventilateur doit être débranché.
2. Pour assurer une circulation d'air adéquate vers le moteur, gardez les événements d'aération à l'arrière du moteur exempt de poussière. Ne démontez pas le ventilateur pour enlever la poussière.
3. Essuyer les parties extérieures avec un chiffon doux imbibé d'un détergent doux.
4. N'utilisez pas de détergent abrasif ou de solvants pour éviter de rayer la surface. Ne pas utiliser l'un des éléments suivants comme un nettoyeur: essence, diluant.
5. Ne laissez pas rentrer de l'eau ou tout autre liquide dans le boîtier moteur ou les pièces intérieures.

## 7. Nettoyage

1. Assurez-vous de débrancher le produit de la source d'alimentation électrique avant le nettoyage.
2. Les pièces en plastique doivent être nettoyées avec un chiffon doux humidifié avec du savon doux. Retirez soigneusement le film de savon avec le tissu sec.

Si les appareils électriques sont éliminés dans des sites d'enfouissement ou décharges, des substances dangereuses peuvent s'infiltrer dans les eaux souterraines et la chaîne alimentaire, endommageant votre santé et votre bien-être.

Recyclage : Vous pouvez déposer votre appareil dans une déchetterie ou dans un point de collecte spécialement prévu pour ce genre de déchets.





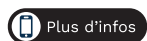
Des solutions énergétiques à votre service

## Optimea

34 rue du moulin des Bruyères, 92400 Courbevoie – FRANCE

**[www.optimea.fr](http://www.optimea.fr)**

**Retrouvez notre gamme de produits sur notre site [www.optimea.fr](http://www.optimea.fr) :**




# Desk Fan

User manual

Item : **OVT2-A30**



 More info



Thank you for choosing our product.  
For proper operation of the device, please read carefully and store these Instructions for Use.  
If you lose this User Guide, please contact your reseller, or send an e-mail to **info@optimea.fr** to obtain the electronic version.




# Content

1. Caution	1
2. Warning	1
3. Rules for safe operation	1
4. Installation instructions	2
5. Instructions for use	3
6. Maintenance instruction	4
7. Cleaning	4

Please read these operating instructions through carefully before connecting your device to the mains, in order to avoid damage due to incorrect use. Please pay particular attention to the safety information. If you pass the device on to a third party, these operating instructions must also be handed over.



 More info

## 1. Caution

- Read Rules for Safe Operation and Instructions Carefully.

## 2. Warning

1. If the supply cord is damaged, it must be replaced by manufacturer or its service agent or a similarly qualified person in order to avoid a hazard.
2. Indoor use only.
3. To protect against the risk of electrical shock, do not immerse the unit, cord or plug in water or other liquid.
4. This appliance can be used by children aged from 8 years and above and persons with reduced physical, sensory or mental capabilities or lack of experience and knowledge if they have been given supervision or instruction concerning use of the appliance in a safe way and understand the hazards involved. Children shall not play with the appliance. Cleaning and user maintenance shall not be made by children without supervision. Young children should be supervised to ensure that they do not play with the appliance.
5. When the appliance is not in use and before cleaning, unplug the appliance from the outlet.
6. When the fan was assembled, the rotor blade guard shall not be taken off anymore.
7. Correct Disposal of this product



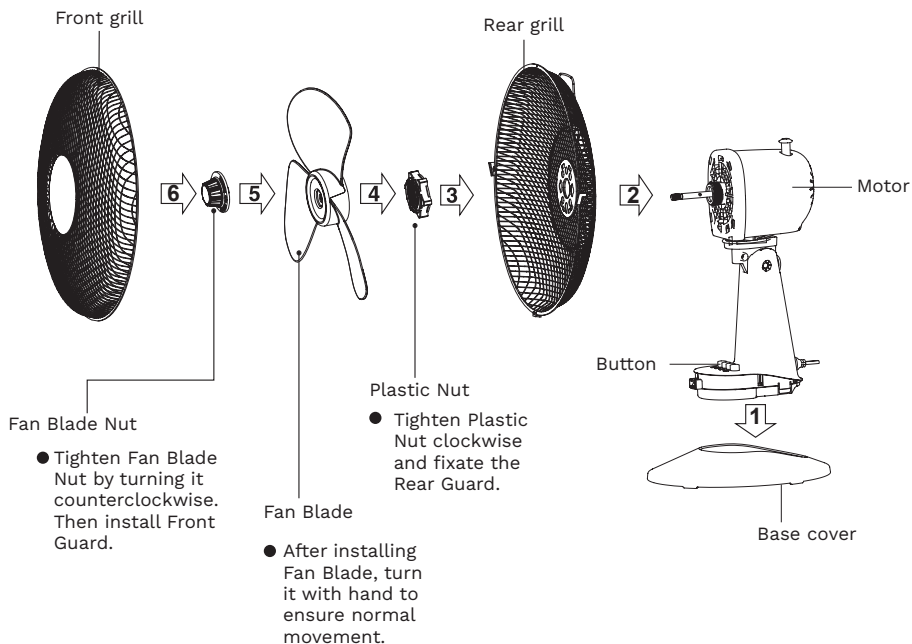
This marking indicates that this product should not be disposed with other household wastes throughout the EU. To prevent possible harm to the environment or human health from uncontrolled waste disposal, recycle it responsibly to promote the sustainable reuse of material resources. To return your used device, please use the return and collection systems or contact the retailer where the product was purchased. They can take this product for environmental safe recycling.

## 3. Rules for safe operation

1. Never insert fingers, pencils, or any other object through the grille when fan is running.
2. Disconnect fan when moving from one location to another.
3. Be sure fan is on a stable surface when operating to avoid overturning.
4. DO NOT use fan in window, rain may create electrical hazard.
5. Household use only.

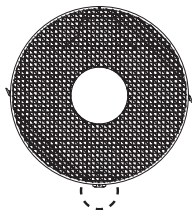
# 4. Installation instructions

## Name of components

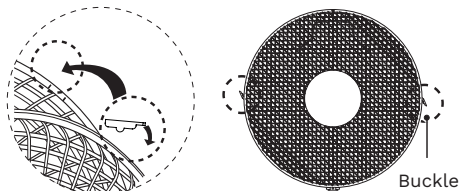


## Front and Rear Guard Installation

1. Place the Front Guard upright, with the Positioning Clip aligned with the Rear Guard as illustrated.

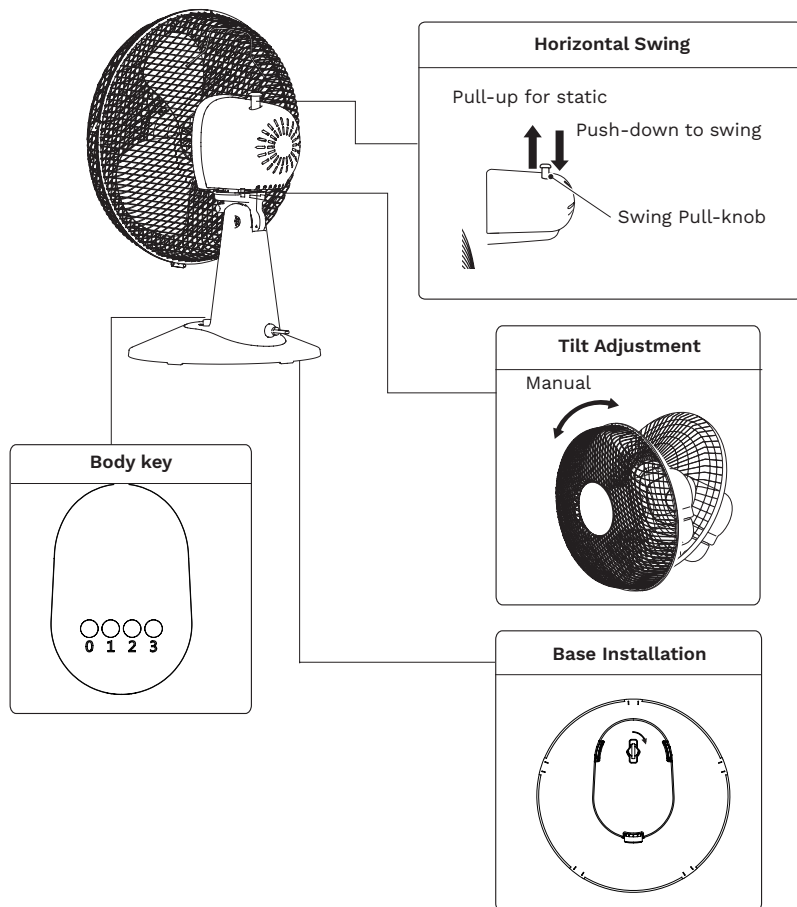


2. Press down all the Buckles to fasten the Front Guard with the Rear Guard.



## 5. Instructions for use

### Instructions for operation of body



## 6. Maintenance instruction

The fan requires little maintenance. Do not try to fix it by yourself. Refer it to qualified service personnel if service is needed.

1. Before cleaning and assembling, fan must be unplugged.
2. To ensure adequate air circulation to the motor, keep vents at the rear of the motor free of dust. Do not disassemble the fan to remove dust.
3. Please wipe the exterior parts with a soft cloth soaking a mild detergent.
4. Do not use any abrasive detergent or solvents to avoid scratching the surface. Do not use any of the following as a cleaner: gasoline, thinner.
5. Do not allow water or any other liquid into the motor housing or interior parts.

## 7. Cleaning

1. Be sure to unplug from the electrical supply source before cleaning.
2. Plastic parts should be cleaned with a soft cloth moisten with mild soap. Thoroughly remove soap film with dry cloth.

**DISPOSAL** : Do not dispose of electrical appliances as unsorted municipal waste, use separate collection facilities. Contact your local government for information regarding the collection systems available. If electrical appliances are disposed of in landfills or dumps, hazardous substances can leak into the groundwater and get into the food chain, damaging your health and well-being.



Des solutions énergétiques à votre service

## Optimea

34 rue du moulin des Bruyères, 92400 Courbevoie – FRANCE

**[www.optimea.fr](http://www.optimea.fr)**

**Please find our product range on our website [www.optimea.fr](http://www.optimea.fr) :**

